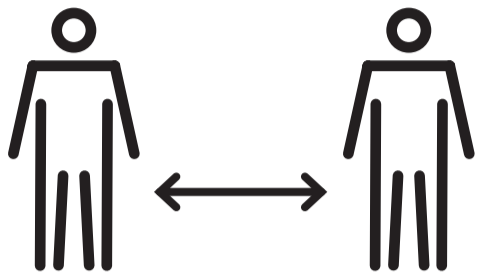


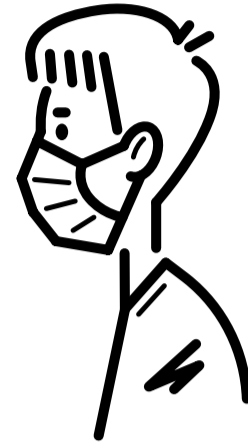
Herzlich willkommen.

Wichtige Regeln für Ihren Besuch.



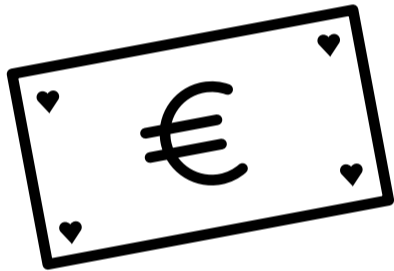
Abstand halten.

Mindestens 1,5 Meter zu anderen Personen. Auch auf dem Weg zu den Toiletten.



Maske auf.

Beim Betreten und wenn Sie sich im Lokal bewegen. Am Tisch kann die Mund-Nasen-Bedeckung abgenommen werden.



Nach Möglichkeit kontaktlos zahlen.



Bei Krankheitsanzeichen auf einen Besuch verzichten.



Husten- und Niesetikette einhalten.



Kontaktbeschränkung beachten.

Diese Maßnahmen sind wichtig, um uns alle vor der weiteren Ausbreitung des Coronavirus zu schützen. Wir bitten um Verständnis. Bitte bleiben Sie gesund.